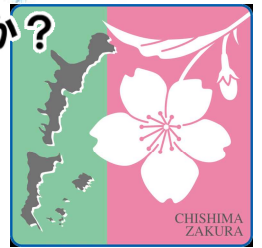


遠くて近い北方領土、楽しみながら学んでみませんか？



「北方領土」とは第二次世界大戦時に、ソ連（現在のロシア）が占領した歯舞群島（はばまいぐんとう）、色丹島（しこたんとう）、国後島（くなしりとう）、択捉島（えとろふとう）の4つの島（北方四島）を指します。面積はおよそ5000km<sup>2</sup>で、千葉県や愛知県と同じくらいの面積になります。日本とロシアの双方が自国の領土と主張し、現在はロシアが統治しています。日本とロシアの領土問題、これを「北方領土問題」と言います。



北方領土返還要求運動のシンボル「千島桜」

# 北方領土スクールin黒部

9/19(月) 10:00~15:00

開催場所：北陸新幹線黒部宇奈月温泉駅  
駅西口ふれあいプラザ

ステージイベント

紙芝居 & クイズ大会

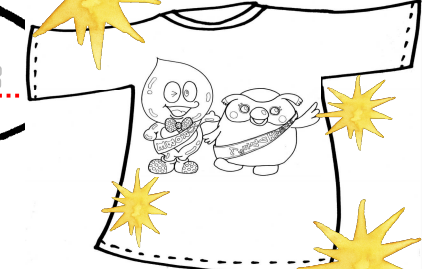
クイズ 1回目 11:30 2回目 14:30  
紙芝居 1回目 10:30 2回目 13:30

クイズに答えて  
オリジナルTシャツを  
ゲットしよう！



ウォー太郎

怪物くんや忍者ハットリ君でお馴染みの「藤子不二雄A先生」に、デザインして頂きました。誕生日は5月15日です。



エリカちゃん

アイヌ語で「くちばし(etu)が美しい(pirka)」を意味する鳥、エトリカがモデルになっています。「みんなに北方領土について知ってもらいたくて、うまれたんだピピッ！応援よろしビビッ！」

パネル展示

今の北方領土の事をパネルを使ってわかりやすく、楽しみながら学んで頂けます。

フードコーナー

北方領土と縁のある昆布を使ったおいしいを揃えたフードコーナーでは、お団子やパン、おにぎりなどが味わえますよ。

遊びに来るよ！

エリカちゃんと、ウォー太郎も遊びに来てくれますよ！みんなで一緒に北方領土の事を勉強しよう!!

ワークショップ

折り紙や塗り絵など、じっくりと作業を楽しめるコーナーも充実!

ステージイベント

ステージでは紙芝居やクイズ大会、啓発動画など、北方領土を身近に感じてもらえるお楽しみを用意!

黒部宇奈月温泉駅

- ◆富山地方鉄道新黒部駅下車 徒歩すぐ
- ◆北陸新幹線黒部宇奈月温泉駅下車 徒歩すぐ
- ◆北陸自動車道黒部インター下車 2分
- ◆あいの風とやま鉄道 車10分



ご来場口は公共交通機関(電車・路線バス)をご利用下さい。路線バスの「新幹線市街地線」をご利用の際には、バス代が無料になる「おためし乗車券」がございますのでご利用下さい。

◇お問い合わせ◇  
黒部市役所企画政策課 0765(54)2115

お問い合わせ  
公益社団法人黒部青年会議所

〒938-0037 富山県黒部市新牧野2-4-2  
TEL 0765-54-0192 FAX 0765-54-0164  
http://www.kurobejci.jp/ E-mail info@kurobejci.jp

主催 公益社団法人黒部青年会議所  
後援 黒部市役所 北日本新聞社  
協力 独立行政法人北方領土対策協会